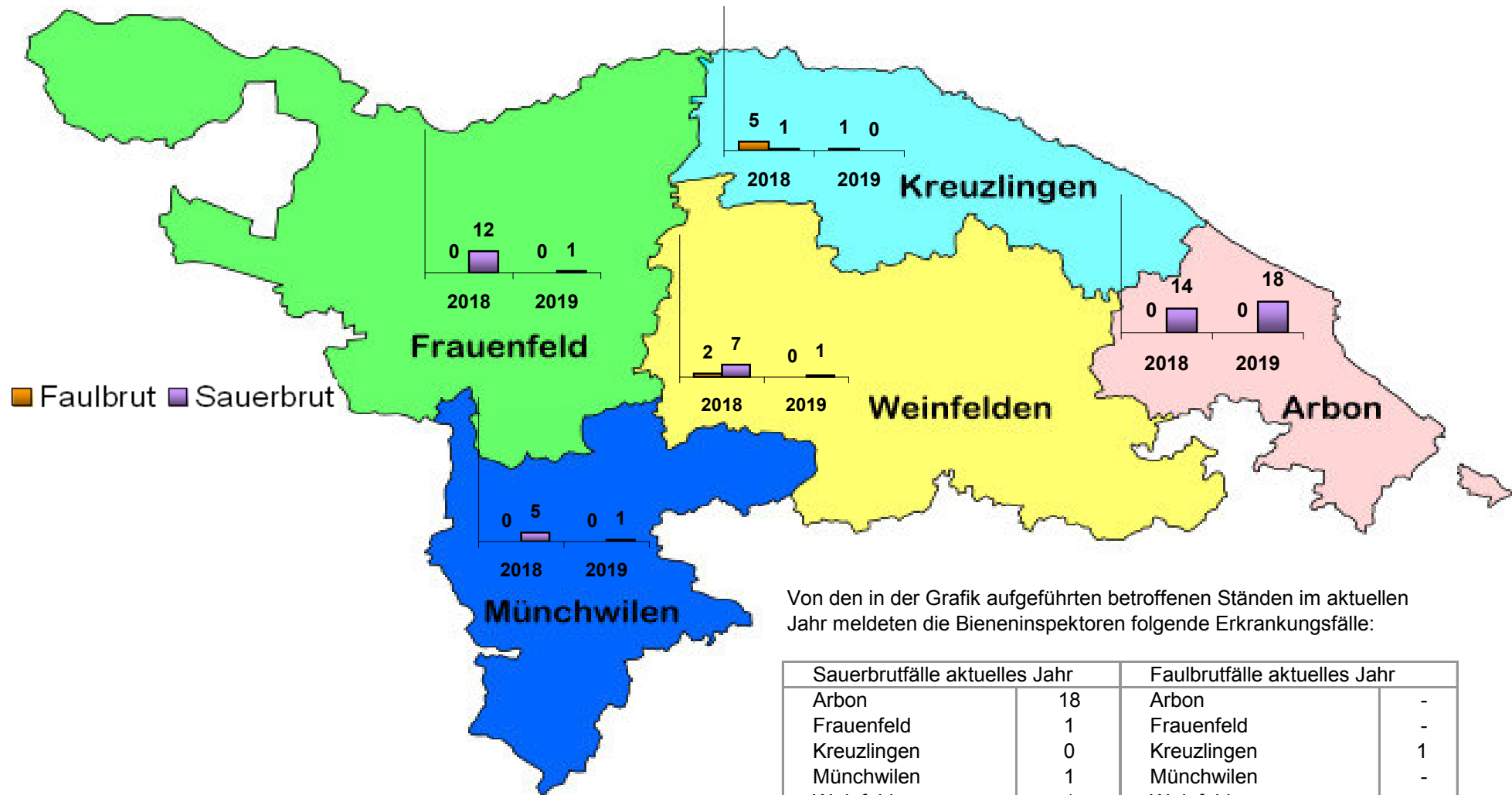


Entwicklung der Faul- und Sauerbrut im Kanton Thurgau pro Bezirk

Vergleich der betroffenen Bienenstände des gesamten Vorjahres mit dem aktuellen Jahr, Stand 20.05.2019

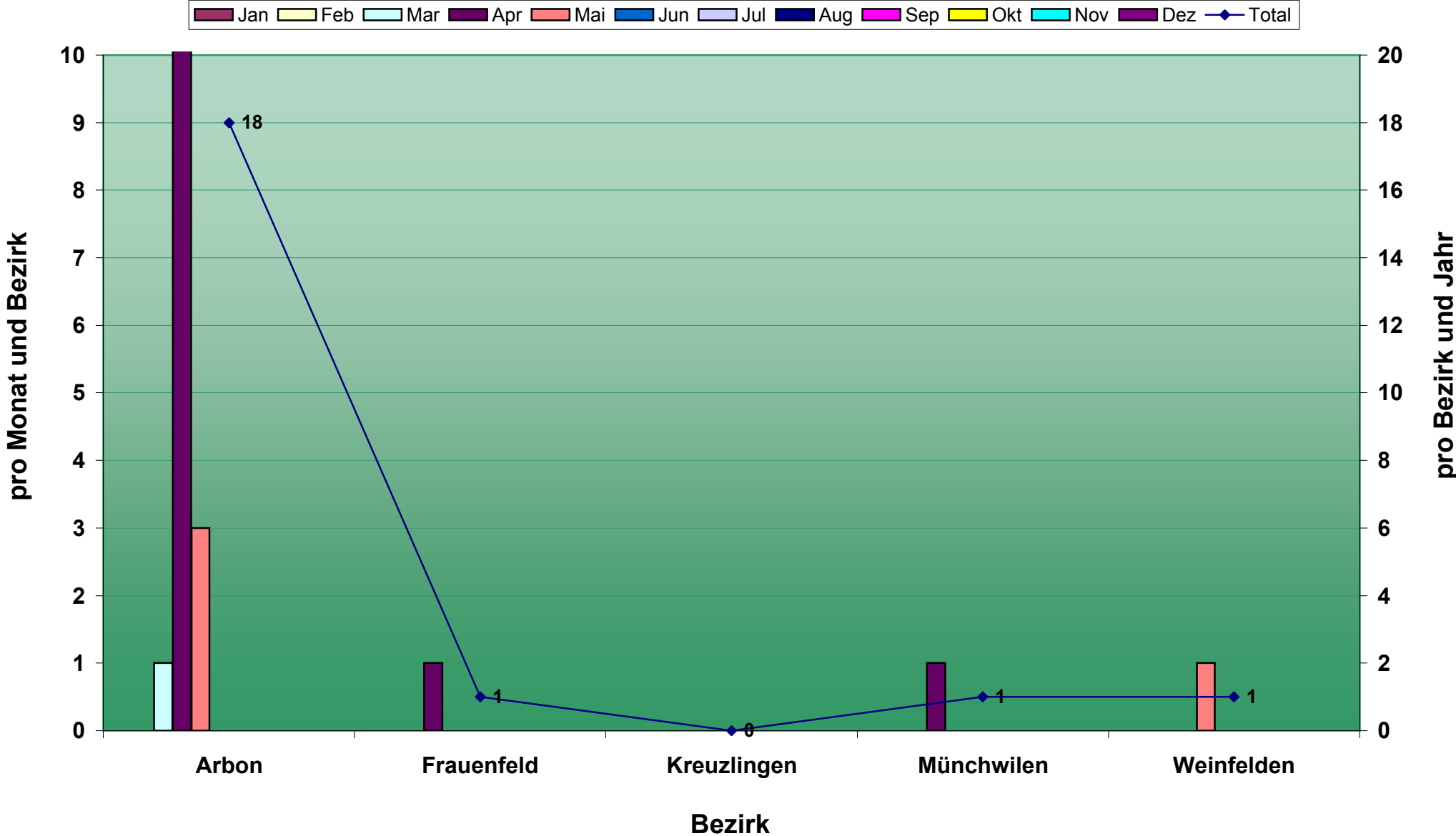


Von den in der Grafik aufgeführten betroffenen Ständen im aktuellen Jahr meldeten die Bieneninspektoren folgende Erkrankungsfälle:

| Sauerbrutfälle aktuelles Jahr | | Faulbrutfälle aktuelles Jahr | |
|-------------------------------|-----------|------------------------------|----------|
| Arbon | 18 | Arbon | - |
| Frauenfeld | 1 | Frauenfeld | - |
| Kreuzlingen | 0 | Kreuzlingen | 1 |
| Münchwilen | 1 | Münchwilen | - |
| Weinfelden | 1 | Weinfelden | - |
| Total Sauerbrutfälle | 21 | Total Faulbrutfälle | 1 |

Entwicklung der Sauerbrut im Kanton Thurgau

Betroffene Bienenstände Ende Mai 2019



Entwicklung der Faulbrut im Kanton Thurgau

Betroffene Bienenstände Ende Mai 2019

