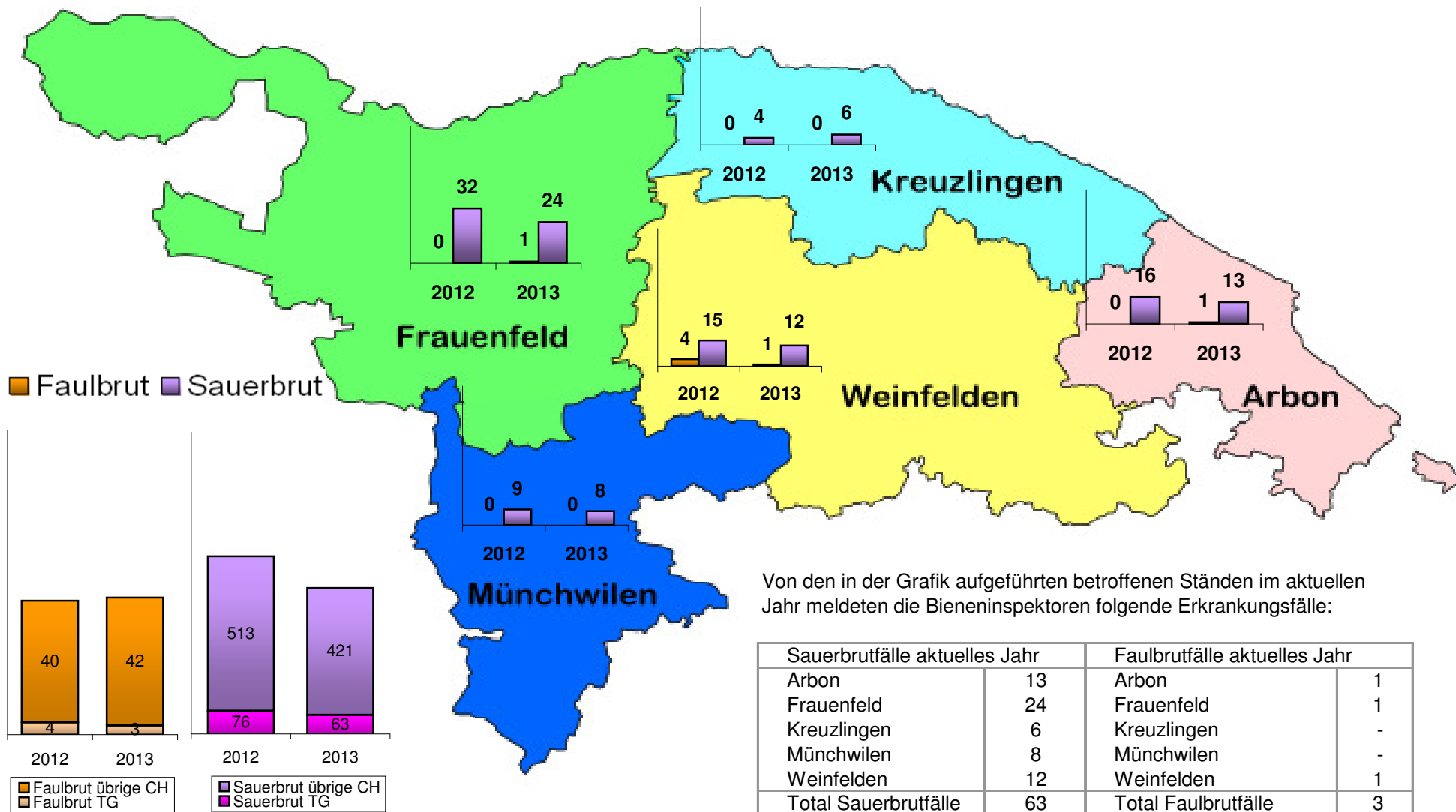


# Entwicklung der Faul- und Sauerbrut im Kanton Thurgau pro Bezirk

Vergleich der betroffenen Bienenstände des gesamten Vorjahres mit dem aktuellen Jahr, Stand 31.12.2013

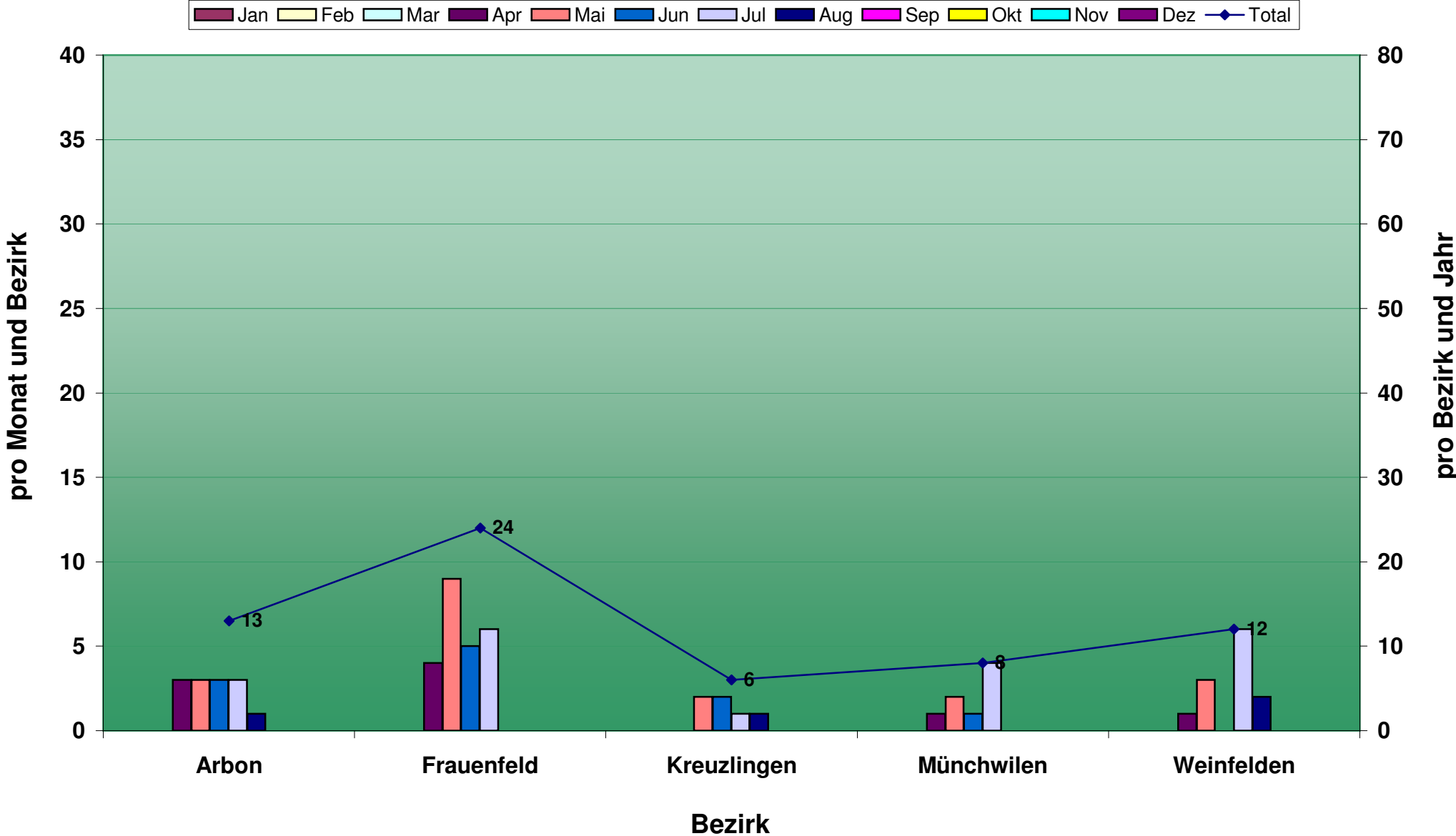


Von den in der Grafik aufgeführten betroffenen Ständen im aktuellen Jahr meldeten die Bieneninspektoren folgende Erkrankungsfälle:

Sauerbrutfälle aktuelles Jahr		Faulbrutfälle aktuelles Jahr	
Arbon	13	Arbon	1
Frauenfeld	24	Frauenfeld	1
Kreuzlingen	6	Kreuzlingen	-
Münchwilen	8	Münchwilen	-
Weinfelden	12	Weinfelden	1
<b>Total Sauerbrutfälle</b>	<b>63</b>	<b>Total Faulbrutfälle</b>	<b>3</b>

# Entwicklung der Sauerbrut im Kanton Thurgau

Erkrankte Stande Dezember 2013



# Entwicklung der Faulbrut im Kanton Thurgau

Erkrankte Stände Dezember 2013

