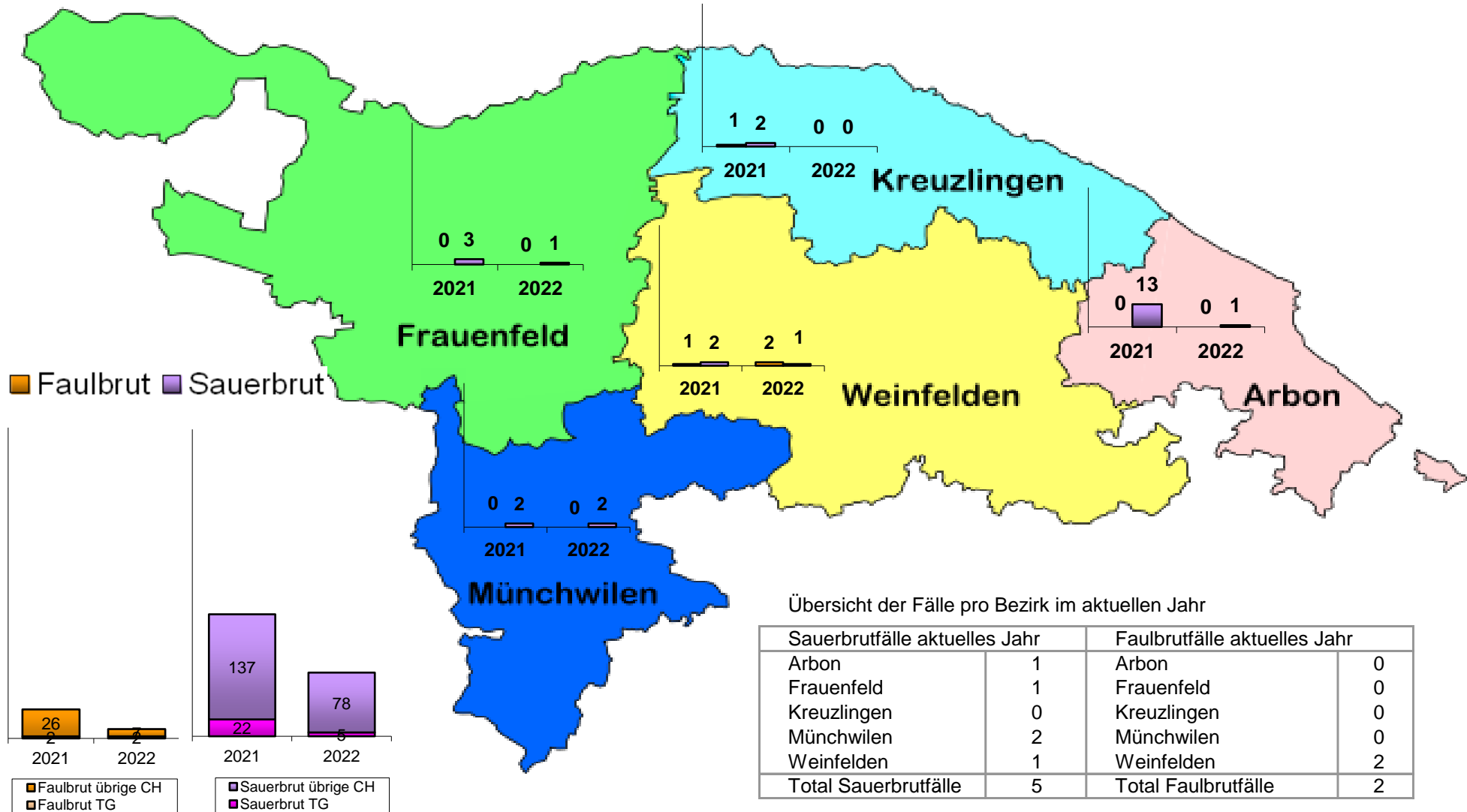


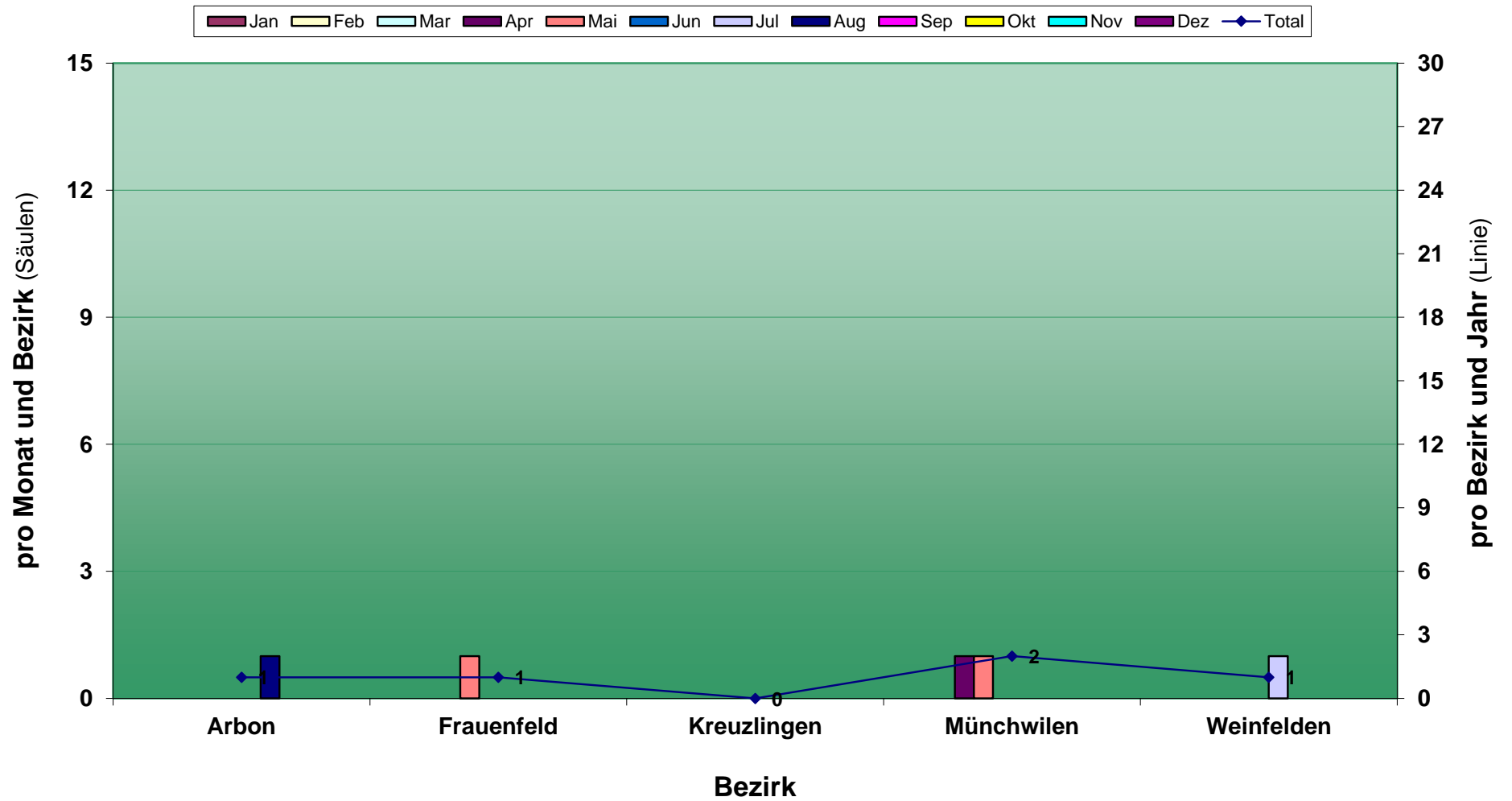
Entwicklung der Faul- und Sauerbrut im Kanton Thurgau pro Bezirk

Aufstellung der beim BLV gemeldeten Seuchenfälle des gesamten Vorjahres mit dem aktuellen Jahr, Stand 26.08.2022



Entwicklung der Sauerbrut im Kanton Thurgau

Betroffene Bienenstände Ende August 2022



Entwicklung der Faulbrut im Kanton Thurgau

Betroffene Bienenstände Ende August 2022

